



# village d'été

## Arts martiaux chinois

Culture du corps, du souffle & des relations  
Quatrième Édition

### Bourgmestres

Renping Su-Goarzin & Georges Favraud

### Puits de savoirs

Jonathan Barbary, Benoît Denolle, Huang Weixiu,  
Marc Lebranchu, Su Renfeng, Wu Dong, et bien d'autres...

## Domaine de Lembrun

Agen | Rives du Lot



# 10-16

## Août 2025

# STAGE

## interdisciplinaire

Kungfu

Taijiquan

Qigong

Méditation

## Ouvert à tous

Débutants & Avancés

Techniciens & Artistes

Pédagogues & Chercheurs

Adultes & Enfants





# Le Village d'été

Le projet de village d'été des arts martiaux chinois est né des parcours complémentaires de Renping Su-Goarzin et de Georges Favraud, qui se sont rencontrés par leurs travaux avec Catherine Despeux.

**Renping** a été formée au Wushu par sa mère, puis à l'Université des sports de Pékin. Installée depuis 1995 à Brest, elle s'est aussi engagée depuis 20 ans dans les pratiques internes du souffle et de la méditation.

**Georges** est enseignant d'arts martiaux internes et docteur en anthropologie, spécialiste de la Chine.

Il a longtemps séjourné et pratiqué dans des temples taoïstes. Il développe ses enseignements et ses recherches depuis Toulouse.

Les trois premières éditions nous ont permis de rassembler des experts de haut niveau et d'une grande générosité dans leur transmission, bien au-delà de nos attentes.

Cent-quarante pratiquants de tous âges et disciplines ont pu progresser dans leur technique et découvrir d'autres facettes des arts chinois du corps, dans un espace de partage, de bienveillance et de bonne humeur.

A la demande générale,  
l'expérience se pérennise, venez nous rejoindre !



- Rigueur technique
- Étude du ressenti
- Échanges & Convivialité
- Mise en valeur des potentiels

Nous vous proposons une semaine de pratique, de réflexion et d'échange pour approfondir vos savoirs et vous enrichir de la diversité des arts chinois du corps. Rendez-vous dans le cadre apaisant et vivifiant du domaine de Lembrun !

Ce stage s'inscrit dans un projet évolutif qui s'adresse à des pratiquants et des enseignants de multiples horizons et de tous niveaux, souhaitant s'investir dans une progression de fond et dans la durée.



# Les Puits de savoirs

---



## Jonathan Barbary

Spécialiste du Pakmei de Foshan et de nombreux styles martiaux de Chine du sud, où il se rend plusieurs fois par an, Jonathan est aussi l'auteur de plusieurs ouvrages et expert fédéral AFWK pour les styles traditionnels.

## Benoît Denolle

Pratique le Wushu depuis vingt ans. Après six ans en équipe de France et comme sportif de haut-niveau, Benoît est rompu aux compétitions mondiales et s'oriente vers la formation des jeunes. Devise : "soit j'y vais fort, soit je n'y vais pas !"



## Huang Weixiu 黃偉修

Enseignant à Taipei de la Mante religieuse des sept étoiles, du style Chen et du tuishou. Il a longuement étudié auprès des maîtres Zheng Xianqi, Li Enjiu et Zhong Lianbao, Huang Weixiu communique son plaisir de transmettre et son approche du relâchement.

## Marc Lebranchu

Pratiquant des techniques Wudang Taijimen (Qigong, Yuangong) et Lümen (méditation). Docteur en histoire et anthropologie religieuse, Marc est spécialiste de la réception du taoïsme en Occident et auteur du livre : Découvrir le taoïsme (Eyrolles, 2020).



## Su Renfeng

Championne de Chine de Wushu, 7e dan AFWK. Spécialiste de l'éventail et du style Yang 24, première représentante du maître Li Deyin.

## Wu Dong 武冬

Professeur au département de Wushu de l'Université des sports de Pékin, Wu Dong est un expert dans de multiples styles martiaux. Il a reçu de nombreux prix, écrit plusieurs articles et livres, et entraîné de nombreux athlètes chinois de haut niveau.



---

## En présence amicale de



## Christian Desport

Enseignant de Taijiquan  
5<sup>e</sup> dan de style Chen



## Laurent Chircop-Reyes

Ethno-historien (U. Bordeaux Montaigne)  
Spécialiste du Xingyiquan et du Yiquan



## Martin Givors

Anthropologue (Univ. Grenoble Alpes)  
Spécialiste du Zhineng qigong



## David A. Palmer

Anthropologue (Univ. Hongkong)  
Spécialiste du qigong & du taoïsme



## Juliette Vauchez

Sportive haut-niveau Wushu (depuis 2013)  
Multiple médaillée France & Europe



# L'équipe pédagogique

---



## **Zalie Bellacicco**

Chanteuse & vocaliste  
Pratiquante de Taijiquan



## **Véronique Berthier**

Enseignante de Qigong et Hatha Yoga  
Pratiquante de Taiji et de méditation



## **Mathias Cohen**

Pratiquant nomade d'AMC,  
Temples taoïstes & bouddhistes.  
Devise : "une vie plus simple"



## **Erwan Cloarec**

Enseignant d'arts martiaux internes  
Passionné du mouvement naturel



## **Dai Jie**

Enseignante de chinois (Univ. Nantes)  
Traductrice littéraire



## **Nelly Lisci**

Praticienne MTC & Massage  
Enseignante de Taijiquan



## **Willy Mangin**

Enseignant Wushu Taiji Qigong  
Diététicien-nutritionniste  
Expert fédéral Santé - Bien-être



## **Frédéric Moizan**

Diplômé STAPS, 4e dan Wushu  
Responsable régional arbitrage AFWK  
Formateur jeunes & enfants



## **Gabriel Payen**

Enseignant d'AMC traditionnels  
Etudes à Taiwan et dans le Zhejiang  
Taiji, Tanglang, Baihe Qinxitang



## **Gautier Ravet**

Enseignant de Taijiquan  
Praticien thérapies psychocorporelles



## **Delphine Rizzardi**

Enseignante de Wushu  
Doctorante Sciences de l'éducation  
Arts chinois du corps en France



## **Stéphane Trompé Baguenard**

Expert Roliball - Raquette yin-yang  
Diplômé TBBF, certifié Shanghai R.A.  
Enseignant Qigong depuis 1995



## **Mathieu Vignau Loustau**

Enseignant Kungfu & praticien MTC  
Diplômé de STAPS escalade.  
Mouvements primaires et instinctifs.



## **Stéphane Wellecan**

Enseignant de Taijiquan & Qigong  
Diplômé MTC  
Intervenant en centre pénitentiaire

---

## Et notre responsable organisation



## **Sonia Bouquet**

Pratiquante de Wushu  
Gestion inscriptions & hébergements

# Pré-Programme 2025

## Au petit matin

7h00 – 8h00

- Méditation taoïste
- Posture de l'arbre – *zhanzhuang*
- Drill & Jibengong

Marc Lebranchu  
Multi-intervenants  
Benoît Denolle, Juliette Vauchez & Wu Dong

## Parcours majeurs

9h30 – 12h00

- 1 -

### Wushu sportif & traditionnel

Responsable : Benoît Denolle

**Styles :** Changquan, Pakmei, Aigle de Shaolin, Armes.

**Équipe pédagogique :** Jonathan Barbary, Mathias Cohen, Frédéric Moizan, Delphine Rizzardi, Mathieu Vignau-Lousteau, Wu Dong.

- 2 -

### Arts martiaux internes

Responsable : Georges Favraud

**Styles :** Taijiquan Wu Yuxiang, Qixing Tanglang, Xingyiquan, Baguazhang, Tuishou.

**Équipe pédagogique :** Erwan Cloarec, Huang Weixiu, Gabriel Payen, Su Renfeng, Stéphane Wellecan.

- 3 -

### Qigong – Santé – Bien-être

Responsable : Marc Lebranchu

**Styles :** Qigong santé, Dawu, Wudang Qigong, Respiration & visualisation

**Équipe pédagogique :** Véronique Berthier, Gautier Ravet, Stéphane Trompé-Baguenard,

## Ateliers du midi

13h30-14h45

- Culture & diététique du thé (Jonathan B. & Willy M.)
- Cours collectifs de massage (Mathieu V.)
- Cours théoriques & applications (Nelly Lisci, Marc L. & Willy M.)
- Calligraphie (Dai Jie)

## Conférences (responsable : Delphine R.)

15h00 - 16h15

Lundi	<b>Des lieux qui soignent ? Environnements, gestes et intériorités dans les ACC</b>	Martin Givros
Mardi	<b>Interne/Externe. Des concepts inutiles ou féconds ?</b>	Georges Favraud
Mercredi	<b>Du Xingyiquan au Yiquan. Mutations d'une pratique martiale</b>	Laurent Chircop-Reyes
Jeudi	<b>Le corps et l'environnement dans le Taoïsme et l'anthropologie</b>	David A. Palmer
Vendredi	<b>Table-ronde : Les ACC, des pratiques ouvertes sur le monde</b>	Multi-intervenants

## Ateliers quotidiens (approfondissement 1h chaque jour toute la semaine)

16h30 – 17h30

### Épée Qixing Tanglang

H. Weixiu

### Préparation compétition

Benoît D. & Juliette V.

### Taiji de l'éventail – *shan*

S. Renfeng

### Qigong de la voix

Zalie Bellacicco

### Qigong santé

S. Renping

### Roliball - Raquette *yin-yang*

Stéphane T.B.

### Formes animales Externe-Interne

Wu Dong

### Coopération-Confrontation

Multi-intervenants

## Assemblées villageoises

17h35 – 19h00

**2 Ateliers thématiques chaque jour** proposés par des Puits de savoir ! Par exemple : Boxe de Songxi, Applications martiales du Tanglang, Bâton de l'ours, du Kungfu au Taijiquan, respiration, Qigong des organes...

### Kungfu Enfants & Ados (8-14 ans)

9h30 – 12h00 & 15h00 – 19h00

**Responsable :** Frédéric Moizan

- Bases du Wushu (Delphine R. & Frédéric M.)
- Éducatifs et jeux d'opposition (Mathias C.)
- Événail, Roliball, jeux collectifs...
- Calligraphie & initiation au chinois (Dai Jie)

### Ateliers du soir

20h30 – 21h30

- Combat souple (Mathias C. & Mathieu V.)
- Étirements & détente (Multi-intervenants)
- Les temps de la réflexion (Delphine R.)
- Espace bar (Gautier R.)
- Cinéma (Frédéric M.) & Fest-noz (Sonia B.)

### Réjouissances de clôture

vendredi 15 août

16h30 – 19h30

19h30 – ...

Démonstrations conviviales, ateliers & cérémonie de clôture.  
Barbecue & soirée festive.

# Organiser son séjour

Le domaine de Lembrun est situé à 30 km au nord d'Agen, sur les rives du Lot (47110 Le temple sur Lot).

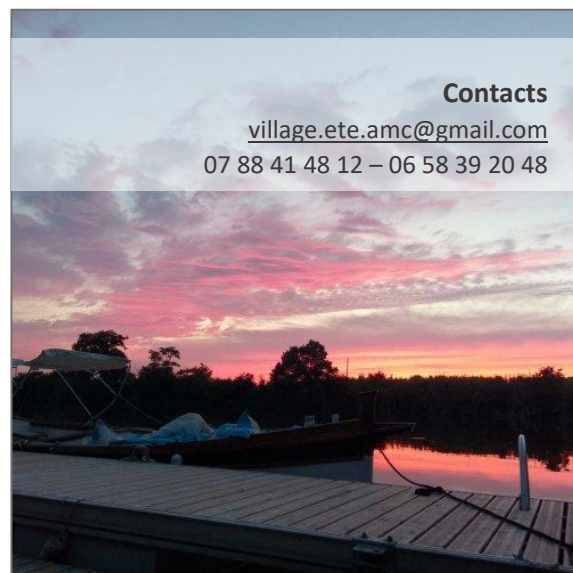
Il nous offre un **cadre serein et naturel propice à la pratique et à la convivialité** : hébergement et restauration, plusieurs salles et lieux extérieurs dédiés aux arts du corps et de l'esprit, deux piscines, des barques et des sentiers de balades.

## Seul, en famille, en groupe !

Vous êtes plusieurs **pratiquants d'une même association ou un groupe d'amis** (à partir de 4 personnes) : tarifs réduits et possibilités d'alterner sur la semaine pour l'hébergement. Nous contacter.

**Familles & enfants** : un groupe d'une dizaine d'enfants et pré-adolescents sera encadré les matinées (9h30 – 12h00) et après-midis (15h00 – 19h00), voir le programme. Hors de ces périodes, les mineurs sont sous la responsabilité des parents ou des accompagnateurs.

**Adolescents autonomes** (16-17 ans), nous contacter.



### Contacts

[village.ete.amc@gmail.com](mailto:village.ete.amc@gmail.com)  
07 88 41 48 12 – 06 58 39 20 48

## Bourses d'étude 2025

Un nombre restreint de bourses est proposé pour soutenir des personnes méritantes et ayant des moyens financiers limités, sur recommandation de leur association ou de leur club. Voir en fin de dossier.

## Planning & Aspects pratiques

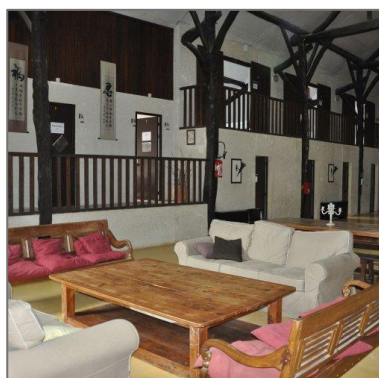
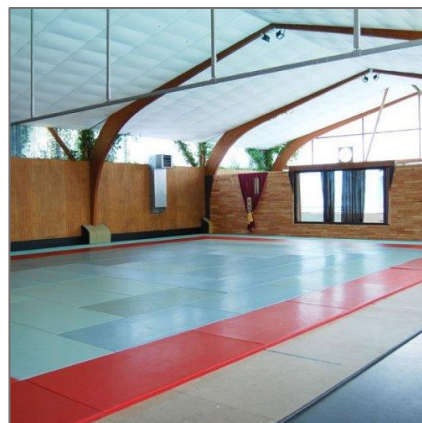
Des **co-voiturages** sont possibles pour se rendre sur place depuis votre région ou de la gare d'Agen (30mn). Faites-nous vos propositions ou vos demandes dans le formulaire d'inscription !

**Arrivée & inscriptions** : dimanche 10 août – 14h00 / 18h00

**Enseignements** : du lundi 11 matin au vendredi 15 août soir

**Matériel** : armes, matériel de *sanda*, éventails, coussin & plaid pour la méditation, anti-moustique, maillot de bain...

**Départ** : samedi 16 août (après le petit-déjeuner)



## Inscriptions

Vous êtes invités à partir de cette année à réaliser votre [inscription en ligne](#) (frais pédagogiques, restauration & hébergement, autorisations...).

Pour de plus amples informations ou recevoir une fiche d'inscription PDF imprimable, veuillez écrire à [village.ete.amc@gmail.com](mailto:village.ete.amc@gmail.com)

Pour des informations sur le domaine, consulter le site internet : [www.domaine-de-lembun.com](http://www.domaine-de-lembun.com)

# Les tarifs 2025

## Frais Pédagogiques

5 journées d'enseignements, environ 9h d'ateliers accessibles chaque jour.

Adulte plein-tarif 300 €/pers.

Réductions enfants, familles, club, abonnement Patreon : voir le formulaire d'inscription en ligne.

## Frais Restauration

Des buffets frais et variés du dimanche dîner au samedi petit-déjeuner

Adulte 240 €

Ado (12-15 ans) 170 €

Enfant (6-11 ans) 120 €

## Frais Hébergement – 6 nuits

Des solutions d'hébergement multiples qui incluent l'accès à l'ensemble des infrastructures du domaine.

LOGEMENTS	SANITAIRES	TARIF	ZONES
Camping : tente sans électricité	Collectifs	75€/pers	Camping
Camping : tente avec électricité	Collectifs	95€/pers	
Camping : camping-car (emplacement)	Collectifs	130€/pers	
Chambre de 4 personnes (2 lits superposés)	Collectifs	100€/pers	/
Lodge <u>Moana</u> (tente fixe avec 2 chambres de 1 lit chacune)	Collectifs	135€/pers	<u>Moana</u>
Chambre de 2 lits simples	Collectifs	190€/pers	Robinson / Pinède / Grange / Roland-Garros
Chambre de 2 lits simples	Privés	237€/pers	Robinson / Pinède / <u>Kaviki</u>
Chambre avec lit double	Collectifs	380€/chambre	Grange
Chambre en mobil-home hôtelier (2 lits simples)	Privés	475€/chambre	<u>Moana</u>
Mobil-home familial ou chalet de 4 personnes, avec salon	Privés	765€/chalet (191,25€/pers)	Futuna / Pinède / Bord du Lot
Chambre individuelle	Privés	475€	

*Si vous ne souhaitez pas loger au domaine, vous pouvez acheter une carte Issenji (50€) qui vous donnera accès aux infrastructures.*

CLIQUER ICI POUR  
S'INSCRIRE EN LIGNE

ou Scanner  
le QR Code...



## Demande de Bourse pédagogique 2025

Un nombre restreint de bourses est proposé en partenariat avec le Domaine de Lembrun. Elles sont destinées à soutenir la participation de personnes méritantes et ayant des moyens financiers réduits, qui ne pourraient pas participer au Village d'été sans ce soutien et qui sont soutenues par leur association ou leur club.

Ces bourses sont ouvertes à des pratiquants de 16 à 77 ans sélectionnés sur la base d'une courte lettre de demande argumentée et motivée (1 page maximum) écrite par la personne concernée. Cette demande doit être réalisée en coopération avec un responsable pédagogique ou un élu de la structure de rattachement (association, club, école...). La demande sera adressée officiellement par e-mail et brièvement introduite (recommandation) dans le corps du message par ce responsable de structure.

Ces demandes doivent nous être adressées par e-mail, avant le 15 avril 2025. Elles seront étudiées les responsables pédagogiques du Village d'été et une réponse sera communiquée le 15 mai 2025.

L'évaluation de la qualité des demandes prendra essentiellement en compte les trois critères suivants :

- Les faibles revenus (critère « social ») ;
- L'effort technique et/ou pédagogique déployé lors du parcours ou pour mener à bien un projet ;
- Les qualités humaines et la capacité de contribuer à des collectifs.

Les lauréats bénéficieront de la gratuité des frais pédagogiques (équivalent à 300 €). Les frais de déplacement, de restauration (235 €) et de logement (camping, 75 € ou lit en dortoir de quatre personnes, 100 €) restent à la charge du boursier. Un cofinancement de la part du club et/ou d'une autre structure serait un plus lors de l'évaluation des demandes. Les boursiers des années passées ne sont pas prioritaires, mais peuvent renouveler leur demande sur trois années.

**Document à fournir** par e-mail à l'adresse [village.ete.amc@gmail.com](mailto:village.ete.amc@gmail.com) :

- Fiche d'inscription renseignée ;
- Justificatif de quotient familial de la CAF ;
- Lettre de demande argumentée et motivée, envoyée et introduite par un responsable de structure.

**Date limite de candidature : 15 avril 2025.**





# village d'été

## Arts martiaux chinois

## Organisation



Arts martiaux chinois  
Brest (29)



Pratique & Recherche  
Toulouse (31)

## Écoles & Associations partenaires



Prévention-Longévité  
Poitiers (86)



Arts martiaux internes  
Toulouse (31)



Arts martiaux & culture  
Coutances (50)



Académie Fanling  
Ivry-sur-Seine (94)



TaiChi - La Grande Ourse  
Périgueux (24)



Institut Madeo  
Pau (64)



CKW - Dragon noir  
Guyancourt (78)



5 Animaux Roliball  
Toulouse (31)



Kungfu Nomade  
Libourne (33)



Ecole de Yiquan  
Vincennes (94)



Wushu compétition  
Bordeaux (33)



Ecole de Taijiquan  
Mons (Belgique)



KFAMC - Arts martiaux  
Grenoble (38)



Pakmei & AMC  
Perpignan (66)



Boxes du Sud  
Torcy (77)



Qigong, Yoga, méditation  
Toulouse (31)

## Un espace de recherche participative



香港大學  
THE UNIVERSITY OF HONG KONG



北京体育大学  
BEIJING SPORT UNIVERSITY

